

# Feedback-Bericht für die Gemeinsame Einrichtung zum DMP Diabetes mellitus Typ 1

Berichtszeitraum 01.01.2024 bis 30.06.2024

Erstellungstag: 10.10.2024

## In diesem Bericht

- **Übersicht** Seite 1
- **Auswertung der Qualitätsziele** Seite 2
- **Verlaufsbezogene Darstellung** Seite 5

Gemeinsame Einrichtung für DMP , Postfach 4240 , 54232 Trier

Sehr geehrte Damen und Herren,

Sie erhalten den Feedback-Bericht für die Gemeinsame Einrichtung zum DMP Diabetes mellitus Typ 1 für den Berichtszeitraum 01.01.2024 bis 30.06.2024. Sie können dem Bericht entnehmen, inwieweit die Qualitätsziele erreicht wurden. Neben der Auswertung der Qualitätsziele stellen wir Ihnen zusätzlich ausgewählte Indikatoren im zeitlichen Verlauf dar.

Mit freundlichen Grüßen

Ihre Gemeinsame Einrichtung für DMP

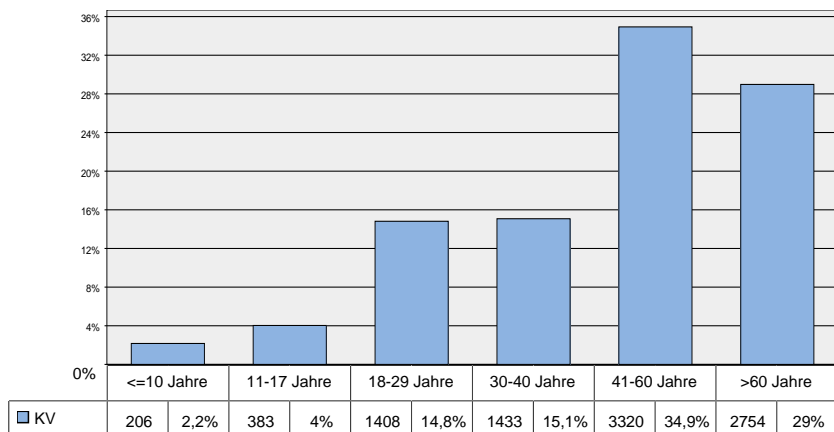
## Teilnehmer\*innen im Bericht

**Auswertung der Qualitätsziele:** **9504** Teilnehmer\*innen

Hinweis: Im Berichtszeitraum vom 01.01.2024 bis 30.06.2024 liegen für 9504 Teilnehmer\*innen Dokumentationsbögen vor. Diese Teilnehmer\*innen wurden in der Auswertung berücksichtigt (davon 486 Teilnehmer\*innen, für die nur die Erstdokumentation vorliegt, und 9018 Teilnehmer\*innen mit mindestens einer Folgedokumentation).

## Altersverteilung

Die Teilnehmer\*innen aller Praxen der KV sind durchschnittlich **47** Jahre alt.

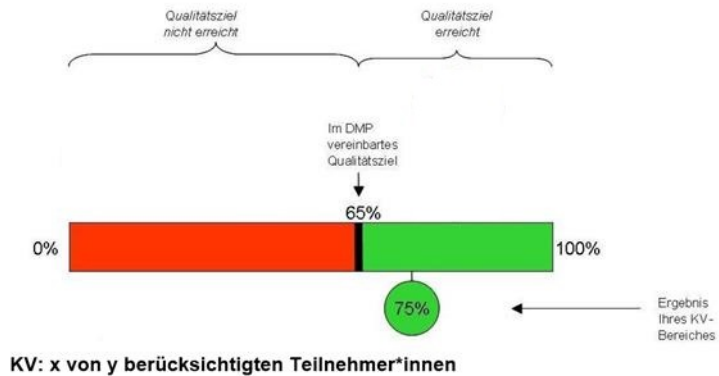


## Ergebnisse im Überblick

| Thema                          | Ziel nicht erreicht   | Ziel erreicht |
|--------------------------------|---|---------------|
| Hypoglykämie                   |   | ✓             |
| Notfallmäßige stat. Behandlung |   | ✓             |
| Injektionsstellen              | !   |               |
| Blutdruck                      | !   |               |
| HbA1c-Wert (unter 30 Jahre)    | !   |               |
| HbA1c-Wert (ab 30 Jahre)       | !   |               |
| Individueller HbA1c-Zielwert   | Kein Zielwert festgelegt (Ihr erreichter Wert : 51,7 %)     |               |
| Albumin-Kreatinin-Ratio        | !   |               |
| Nierenfunktion                 | !   |               |
| TAH                            | !   |               |
| Diabetes-Schulung              | Kein Zielwert festgelegt (Ihr erreichter Wert : 70,0 %)     |               |
| Hypertonie-Schulung            | Kein Zielwert festgelegt (Ihr erreichter Zielwert : 80,0 %) |               |
| Fußstatus                      | !   |               |

# Auswertung der Qualitätsziele

## Erklärung



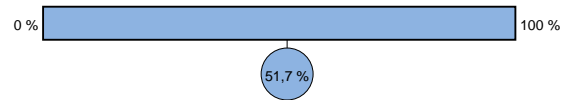
## Individueller HbA1c-Zielwert

### Qualitätsziel:

Ein hoher Anteil der Teilnehmer\*innen hat den individuell vereinbarten HbA1c-Zielwert erreicht

### Berücksichtigte Teilnehmer\*innen:

Alle Teilnehmer\*innen mit mindestens 12 Monaten Teilnahmedauer am DMP



KV: 4182 von 8094 berücksichtigten Teilnehmer\*innen

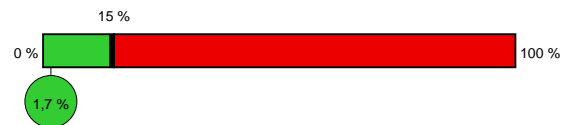
## Hypoglykämie

### Qualitätsziel:

Höchstens 15 % der Teilnehmer\*innen hatten eine oder mehrere schwere Hypoglykämien innerhalb der letzten zwölf Monate

### Berücksichtigte Teilnehmer\*innen:

Alle Teilnehmer\*innen mit mindestens zwölf Monaten Teilnahmedauer am DMP



KV: 134 von 8094 berücksichtigten Teilnehmer\*innen

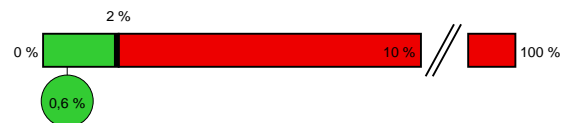
## Notfallmäßige stationäre Behandlung

### Qualitätsziel:

Höchstens 2 % der Teilnehmer\*innen hatten eine oder mehrere stationäre Behandlungen wegen Diabetes innerhalb der letzten sechs Monate

### Berücksichtigte Teilnehmer\*innen:

Alle Teilnehmer\*innen mit mindestens sechs Monaten Teilnahmedauer am DMP



KV: 55 von 8616 berücksichtigten Teilnehmer\*innen

# Auswertung der Qualitätsziele

## Injektionsstellen Qualitätsziel:

Bei mindestens 90 % der Teilnehmer\*innen wurden die Injektionsstellen in den letzten sechs Monaten untersucht

### Berücksichtigte Teilnehmer\*innen

Alle Teilnehmer\*innen mit mindestens sechs Monaten Teilnahmedauer am DMP



KV: 6102 von 8616 berücksichtigten Teilnehmer\*innen

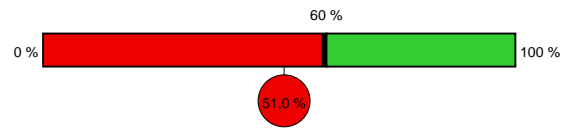
## Blutdruck $\leq$ 139/89 mmHg

### Qualitätsziel:

Mindestens 60 % der Teilnehmer\*innen mit bekannter Hypertonie haben einen Blutdruck kleiner gleich 139/89 mmHg

### Berücksichtigte Teilnehmer\*innen:

Alle Teilnehmer\*innen bei denen eine Hypertonie als Begleiterkrankung dokumentiert wurde



KV: 1910 von 3743 berücksichtigten Teilnehmer\*innen

## HbA1c-Wert > 8,5% (unter 30 Jahre)

### Qualitätsziel:

Höchstens 20 % der Teilnehmer\*innen, haben einen HbA1c-Wert von >8,5% (69 mmol/mol)

### Berücksichtigte Teilnehmer\*innen:

Alle Teilnehmer\*innen unter 30 Jahren



KV: 405 von 1997 berücksichtigten Teilnehmer\*innen

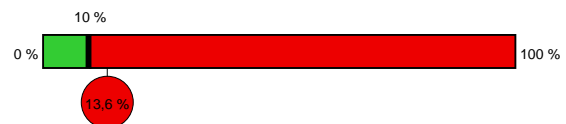
## HbA1c-Wert > 8,5% (ab 30 Jahre)

### Qualitätsziel:

Höchstens 10 % der Teilnehmer\*innen, haben einen HbA1c-Wert von >8,5% (69 mmol/mol)

### Berücksichtigte Teilnehmer\*innen:

Alle Teilnehmer\*innen ab 30 Jahren



KV: 1020 von 7507 berücksichtigten Teilnehmer\*innen

# Auswertung der Qualitätsziele

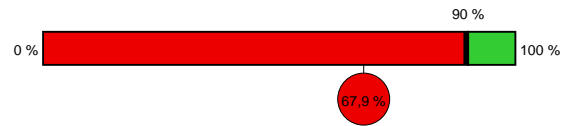
## Albumin-Kreatinin-Ratio (AKR)

### Qualitätsziel:

Bei mindestens 90 % der Teilnehmer\*innen wurde die Albumin-Kreatinin-Ratio in den letzten 12 Monaten ermittelt

### Berücksichtigte Teilnehmer\*innen:

Alle Teilnehmer\*innen ab 10 Jahren mit einer DMP-Teilnahmedauer von mindestens 12 Monaten und ohne bereits manifeste diabetische Nephropathie



KV: 4787 von 7052 berücksichtigten Teilnehmer\*innen

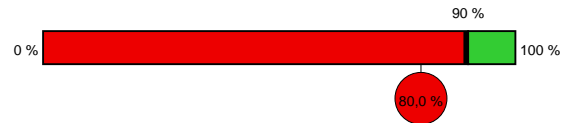
## Nierenfunktion (eGFR)

### Qualitätsziel:

Bei mindestens 90 % der Teilnehmer\*innen wurde die eGFR in den letzten 12 Monaten bestimmt

### Berücksichtigte Teilnehmer\*innen:

Alle Teilnehmer\*innen ab 18 Jahren mit mindestens zwölf Monaten Teilnahmedauer am DMP



KV: 6111 von 7638 berücksichtigten Teilnehmer\*innen

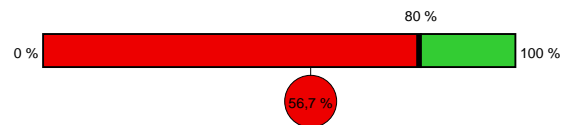
## Thrombozytenaggregationshemmer (TAH)

### Qualitätsziel:

Mindestens 80 % der Teilnehmer\*innen mit Makroangiopathie erhalten einen Thrombozytenaggregationshemmer

### Berücksichtigte Teilnehmer\*innen:

Alle Teilnehmer\*innen, bei denen AVK, KHK oder Schlaganfall dokumentiert wurde und bei denen keine Kontraindikation oder orale Antikoagulation besteht



KV: 498 von 879 berücksichtigten Teilnehmer\*innen

# Auswertung der Qualitätsziele

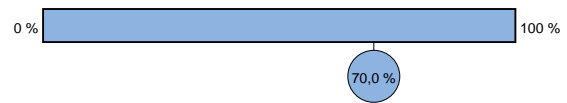
## Diabetes-Schulung

### Qualitätsziel:

Ein hoher Anteil der Teilnehmer\*innen sollen innerhalb des Berichtszeitraums oder während der 12 Monate davor an einer Schulung teilgenommen haben

### Berücksichtigte Teilnehmer\*innen:

Alle Teilnehmer\*innen, die bei Einschreibung noch ungeschult waren (Berichtszeitraum und 12 Monate davor)



KV: 334 von 477 berücksichtigten Teilnehmer\*innen

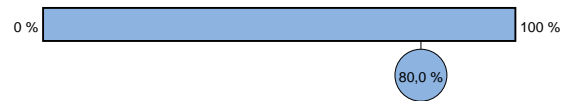
## Hypertonie-Schulung

### Qualitätsziel:

Ein hoher Anteil der Teilnehmer\*innen haben innerhalb des Berichtszeitraums oder während der 12 Monate davor an einer Schulung teilgenommen

### Berücksichtigte Teilnehmer\*innen:

Alle Teilnehmer\*innen, die bei Einschreibung noch ungeschult waren und bei denen eine Hypertonie dokumentiert wurde



KV: 68 von 85 berücksichtigten Teilnehmer\*innen

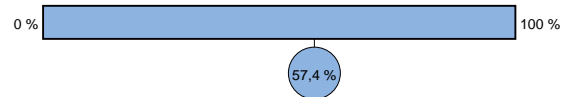
## Diabetes-Schulung (gesamt)

### Qualitätsziel:

Hoher Anteil geschulter Teilnehmer\*innen (während DMP-Teilnahme oder vor Einschreibung geschult)

### Berücksichtigte Teilnehmer\*innen:

Alle Teilnehmer\*innen



KV: 5459 von 9504 berücksichtigten Teilnehmer\*innen

## Fußstatus

### Qualitätsziel:

Mindestens 80 % aller Teilnehmer\*innen mit Erhebung des Fußstatus in den letzten 12 Monaten

### Berücksichtigte Teilnehmer\*innen:

Alle Teilnehmer\*innen ab 18 Jahren mit mindestens 12 Monaten Teilnahmedauer am DMP



KV: 5647 von 7638 berücksichtigten Teilnehmer\*innen

# Verlaufsbezogene Darstellung ausgewählter Indikatoren

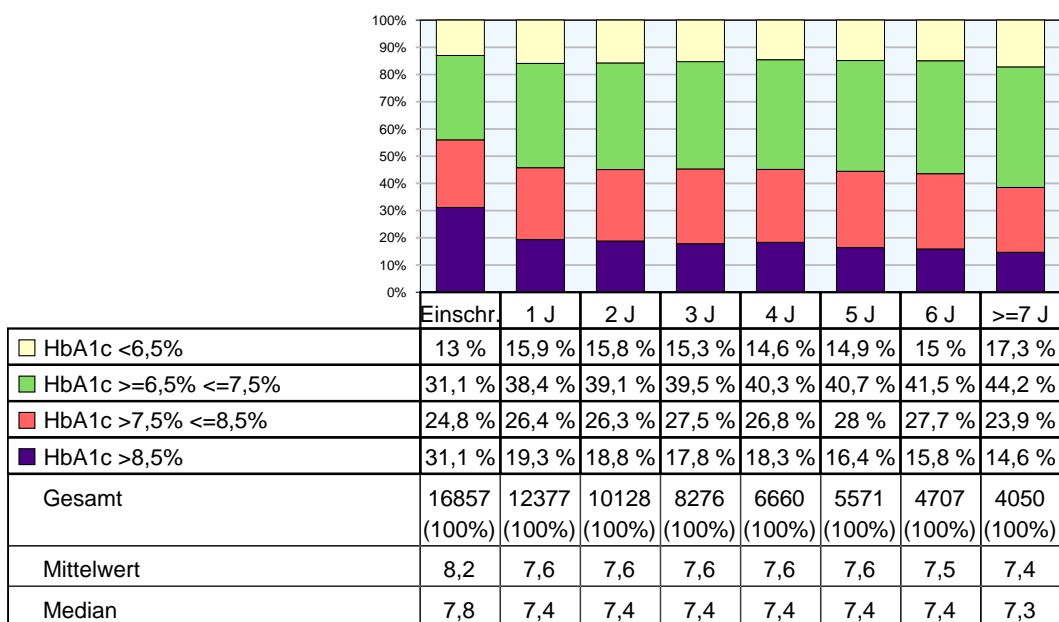
## Was zeigen die Grafiken?

Die Säulen repräsentieren Werte, die die Patienten nach der jeweils angegebenen DMP-Teilnahmedauer aufweisen. In der Säule "1 J" sind beispielsweise die Werte aller Patienten zusammengefasst, die 1 Jahr am DMP teilnehmen.

Die Werte eines Patienten können mehrfach vorkommen. Abhängig von der DMP-Teilnahmedauer können die nach der jeweiligen Teilnahmedauer erhobenen Werte eines Patienten z.B. in den Säulen "Einschreibung" bis "ntes Jahr" eingegangen sein.

Die erste Grafik zeigt die Verteilung der HbA1c-Werte, gruppiert nach vier Klassen. Die zweite Grafik stellt die Entwicklung des Blutdrucks bei Patienten mit bekannter Hypertonie im Verlauf der DMP-Teilnahme dar.

## HbA1c-Werteklassen



## Blutdruck-Werteklassen

